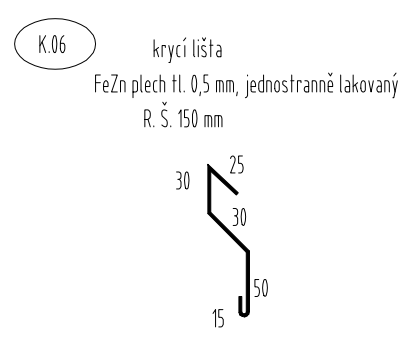
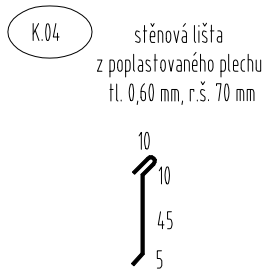
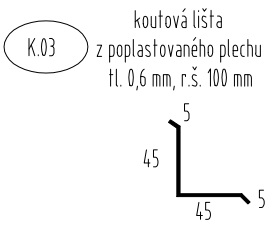
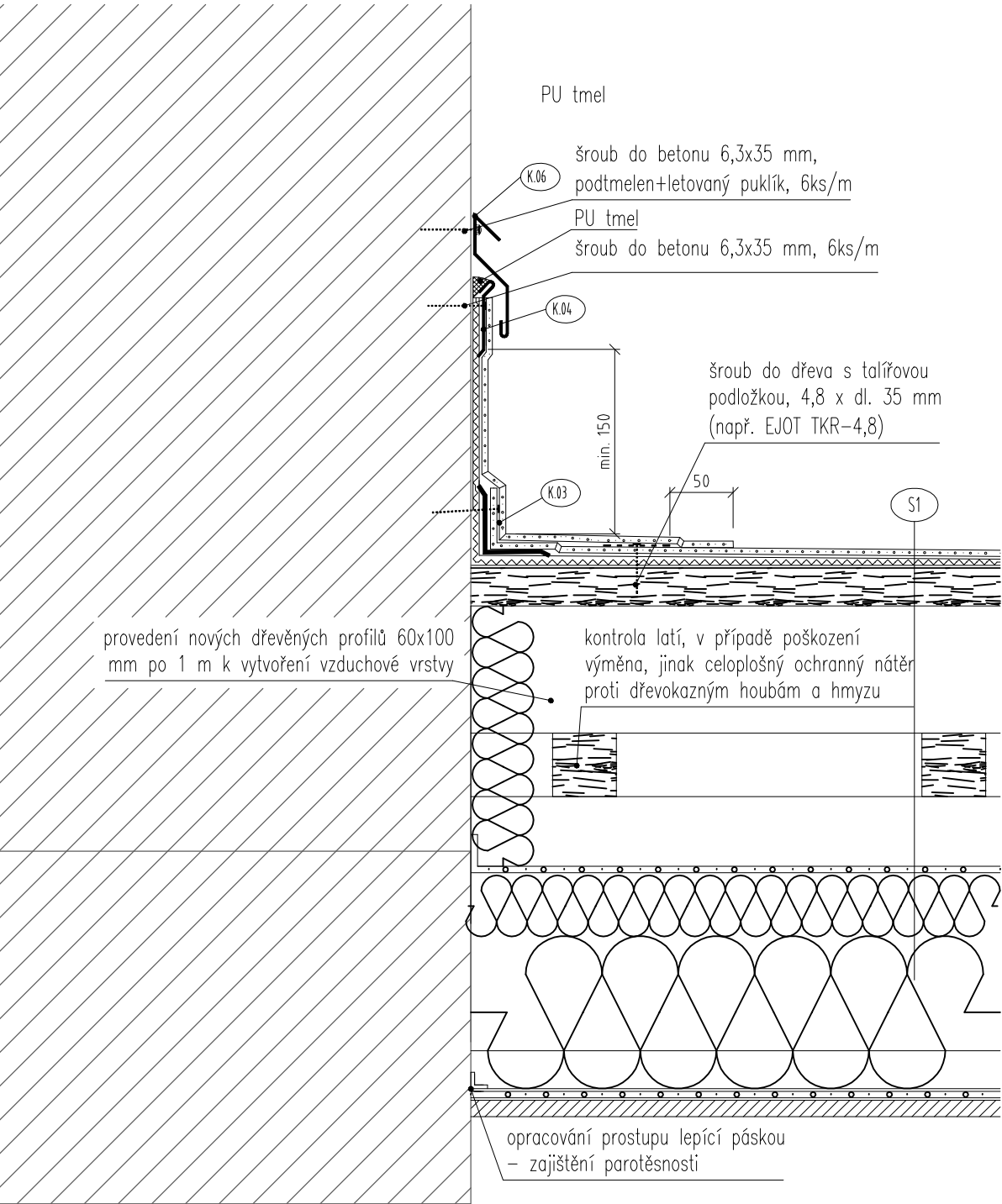


DETAIL D - Napojení na stěnu



- S1
- Hydroizolační fólie z PVP-P, určená k mechanickému kotvení, tl. 1,5mm
- Separační textilie ze skleněných vláken (např. FILTEK V)
- Nové dřevěnné bednění tvořené OSB deskami tl. 30 mm
- Silně větraná vzduchová vrstva tl. 100 mm / dřevěné hranoly 60x100mm
- Kontralatě tl. 60 mm
- Difuzně otevřená fólie (např. DEKTEN PRO)
- Desky z minerální vaty tl. cca 150 mm / kontrola nosné konstrukce OSB desek
- Nosný rošt SDK podhledu
- Stavající parotěsnicí fólie / zkontrolovany spoje, dotěsněna kolem prostupů
- Sádkartonový podhled

Poznámky:

- Vzhledem k tomu, že se jedná o rekonstrukci, existuje riziko, že stav některých konstrukcí bude jiný než byl předpokládán. Toto riziko je největší u všech detailů, které nebylo možno při průzkumu zcela obnažit. V těchto místech není přesně známa skutečná konstrukce. V případě změny předpokládaného stavu těchto detailů po jejich obnažení bude řešení vprojektové dokumentaci upraveno.
- Původní konstrukce a konstrukce, které nejsou předmětem řešení PD, jsou označeny šedou barvou.

<div><div>ATELIER DEK</div><div>PROJEKTOVÁ DOKUMENTACE OPRAVY PLOCHÉ STŘECHY Strojovna zimního stadionu, Boženy Němcové 1780, 356 00 Sokolov</div></div>			
projektant: DEKPROJEKT s. r. o. Tiskařská 10/257, 108 00 tel: 234 054 284 fax: 234 054 291		objednatel: Město Sokolov Rokycanova 1929 356 01 Sokolov	
stupeň dokumentace: DPS		část dokumentace: D.1.1. Architektonicko-stavební řešení	obsah výkresu: Detail D - Napojení na stěnu
vypracoval: Pavel Jakeš	zodpovědný projektant: Ing. David Tesař		paré:
kontroloval: Ing. Lubomír Odehnal	Pořadové číslo v deníku autorizované osoby: 223		číslo výkresu: D.1.1.b) 07
formát: A3	datum: 30.04.2019	měřítko: 1:5	č. zakázky: 2019-008364-JPa